



SILVERRIDGE V TIMBERLAKE
 PROGENESIS ROBSON BARBARELLA
 BOMAZ ROBSON
 PROGENESIS DENVER BETSY VG-88-3YR-CAN 5*
 MR MOGUL DENVER 1426
 PES009 SUPERSIRE BREANNE 3*

GLPI +3223 PRO\$ 1881

DPF RDF BLF CNF XIF BYF MWF CVF HH1F HH2F HH3F HH4F HH5F HH6F HCDF HMWF

Reg. #: HOCANM13353688

aAa: 435216

AVM:

Nasc: 03/26/2019

Kappa Caseína: AA

Beta Caseína: A2A2

PRODUÇÃO 37 Rebanhos 102 Filhas 94% Rep. **GEV 24*DEC**

Leite kg	Gordura kg	Gordura %	Proteína kg	Proteína %
1685	73	+0.05	87	+0.22
Eficiência Alimentar	BMR	Eficiência em Metano		
97	100	89		

Média das Filhas Leite **12,805 kg** Gordura **521 kg** Proteína **424 kg**

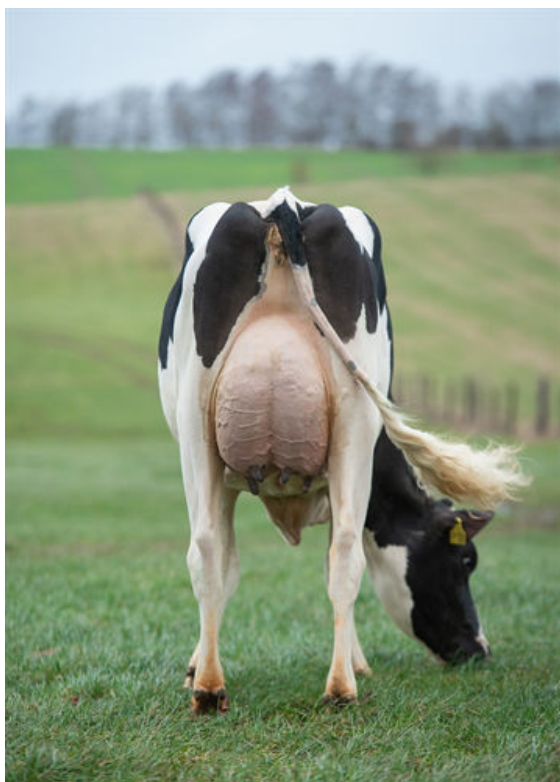
SAÚDE e REPRODUÇÃO **Immunity 99**

Perm. Rebanho	101	Imunidade das Vitelas	103
C.S.	101	Facilidade de Parto	103
Fertilidade Filhas	93	Facilidade de Parto das Filhas	104
Escore de Condição Corporal	96	Velocidade Ordenha	95
Resistência a Mamites	103	Temperamento	104
Persistência Lactação	90	Resistência Doença Metabólica	101

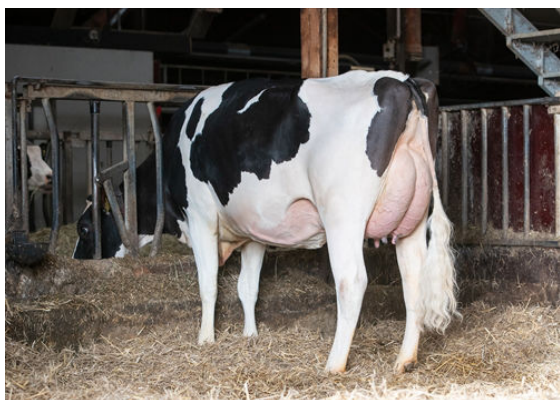
CONFORMAÇÃO 36 Rebanhos 88 Filhas 91% Rep. **GEV 24*DEC**

Conformação	3	Força Leiteira	1
Sistema Mamário	7	Garupa	2
Pernas & Pés	-6	% B+ ou Melhor	51

Profundidade Úbere		Profundo	0
Textura Úbere		Indesejável	-1
Lig. Médio		Fraco	-4
Inserção Úbere Anterior		Forte	5
Coloc. Tetos Anteriores		Abertos	1W
Altura Úbere Posterior		Alta	9
Largura Úbere Posterior		Larga	11
Coloc. Tetos Posteriores		Abertos	1W
Comprimento Tetos		Longos	3L
Ângulo Casco		Fraco	-1
Profund. Talão		Alto	5
Qualidade Óssea		Grosseira	0
Pernas Vistas de Lado		Retas	12S
Pernas Vistas de Trás		Fechadas	-5
Estatura		Alta	2T
Largura Peito		Estreito	-1
Profundidade de Corpo		Raso	-5
Angulosidade		Anguloso	5
Lombo		Forte	1
Ângulo de Garupa		Ísquios Altos	3H
Larg. da Garupa		Larga	9



GAH PAOLA
DAUGHTER



GAH PAOLA
DAUGHTER